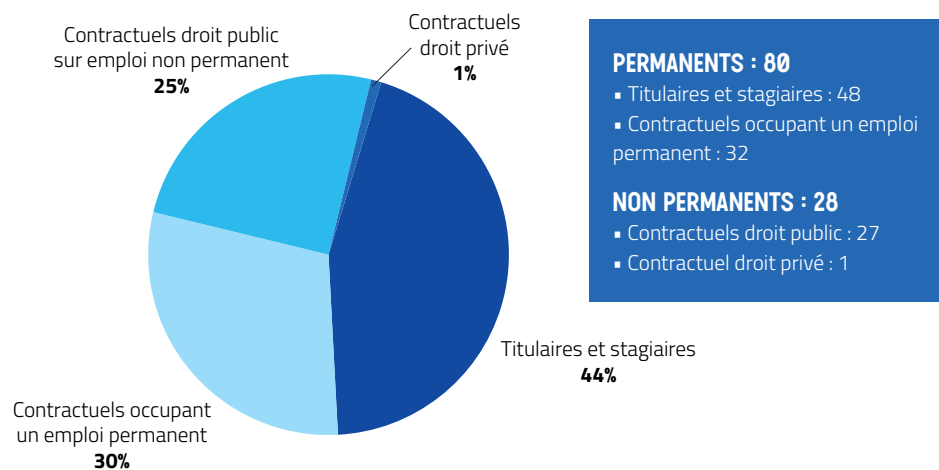


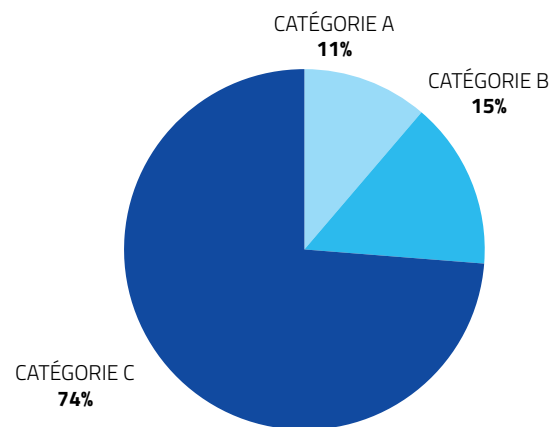
RAPPORT SOCIAL UNIQUE 2024 CCAS

Envoyé en préfecture le 05/03/2026
 Reçu en préfecture le 05/03/2026
 Publié le
 ID : 049-200054435-20260302-2026_011-DE

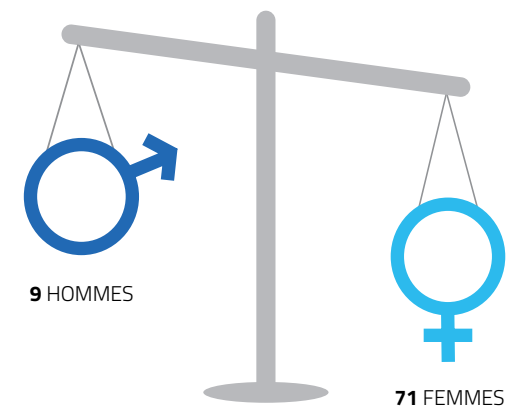
EFFECTIFS PHYSIQUES AU 31 DÉCEMBRE 2024



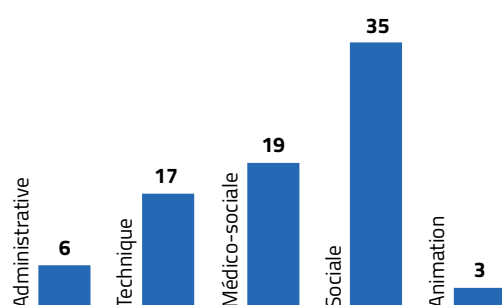
RÉPARTITION PAR CATÉGORIE*



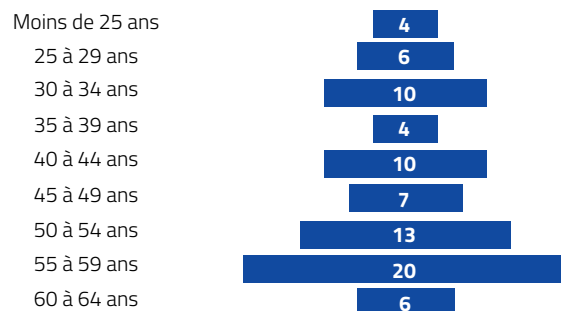
RÉPARTITION PAR SEXE*



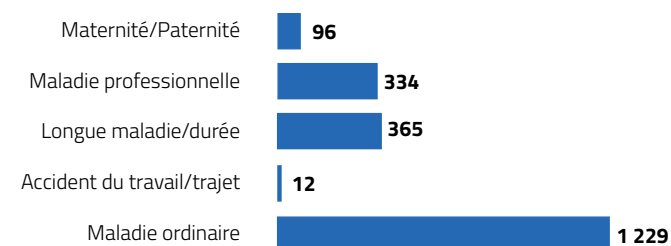
RÉPARTITION PAR FILIÈRE*



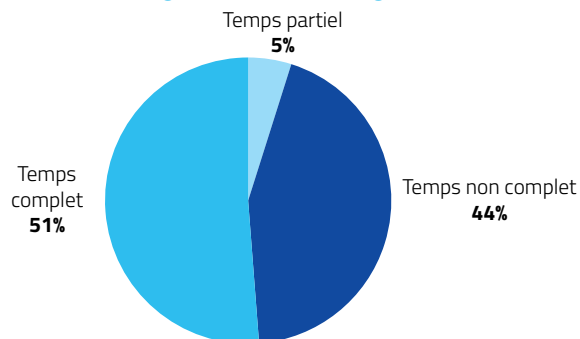
PYRAMIDE DES ÂGES*



ABSENTÉISME EN JOURS*



RÉPARTITION PAR TEMPS DE TRAVAIL*



CARRIÈRE DES AGENTS

- 19 avancements d'échelon
- 3 avancements de grade
- 5 titularisations
- 4 nominations stagiaires

TRAVAILLEURS EN SITUATION DE HANDICAP

Taux légal d'emploi : **9,09%**

DÉPENSES DE PERSONNEL

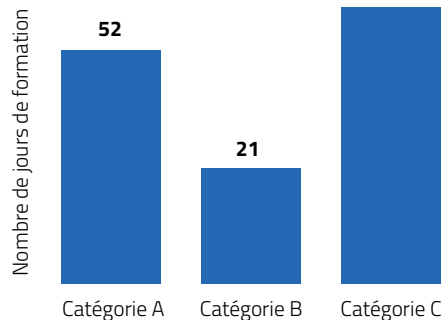
Montant annuel = **3 863 302 €**
 Soit **67,34 %** des dépenses de fonctionnement

*Données relatives aux agents occupants un emploi permanent

RAPPORT SOCIAL UNIQUE 2024 CCAS

Envoyé en préfecture le 05/03/2026
Reçu en préfecture le 05/03/2026
Publié le
ID : 049-200054435-20260302-2026_011-DE

FORMATION*

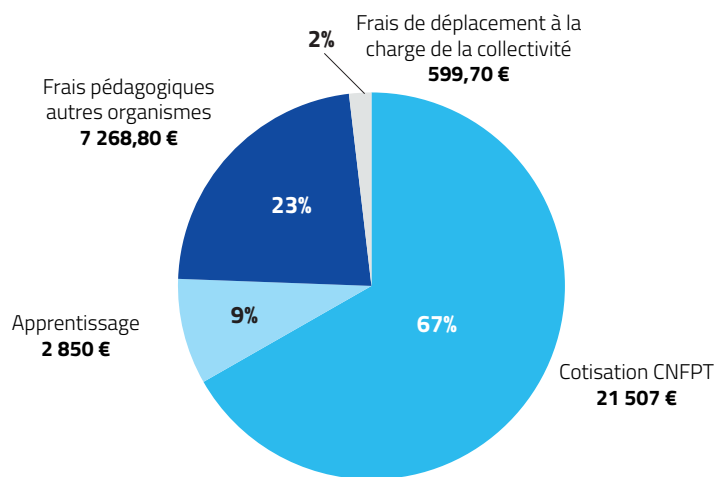


139 jours de formation
soit en moyenne 1,74 journées par agent
60 agents ont participé à une formation

75%
de taux de départ en formation

BUDGET FORMATION

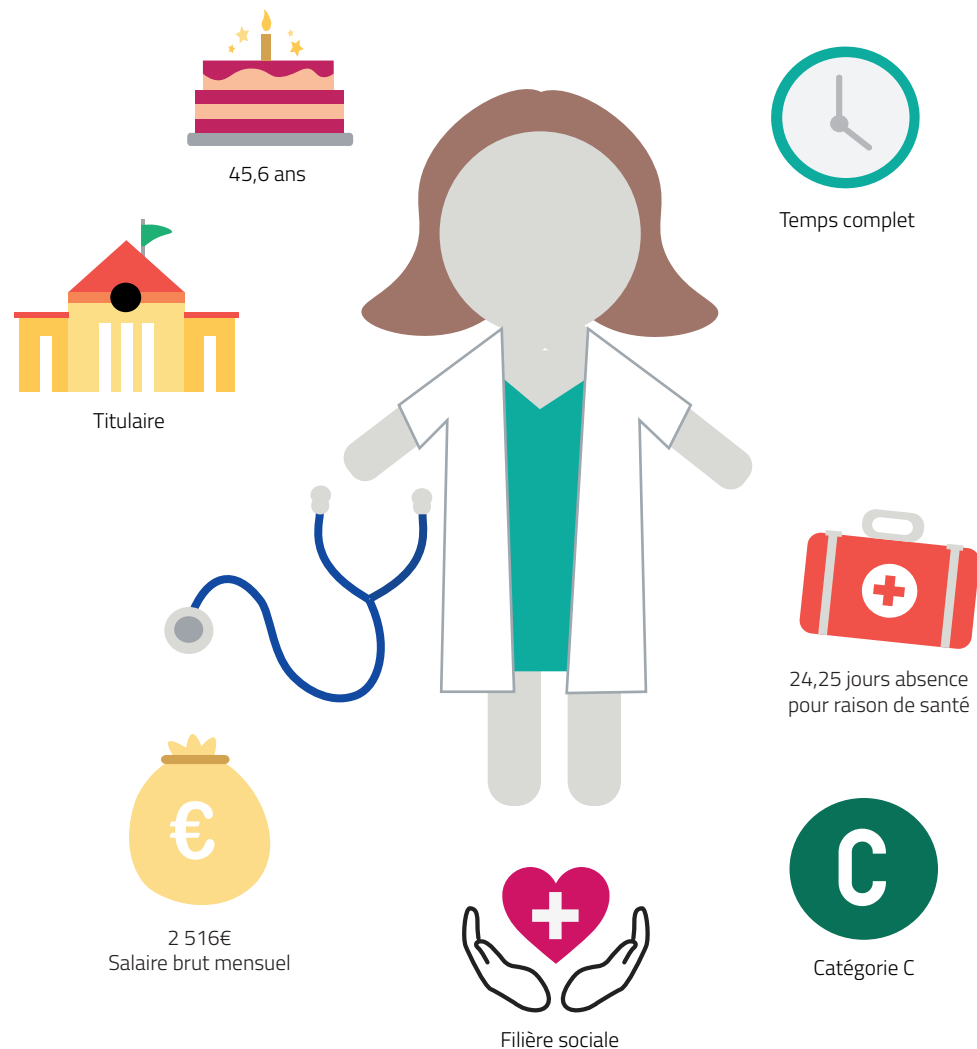
Ces montants n'intègrent pas les salaires des éventuels remplacements pendant les absences pour formation. La masse salariale comprend l'ensemble des salaires bruts des agents.



Montant moyen de formation par agent = **298,38 €**

Soit **1,22 %** du montant de la masse salariale consacré aux formations

PORTRAIT-ROBOT D'UN AGENT DU CCAS



SÈVREMOINE CCAS

*Données relatives aux agents occupants un emploi permanent