

1 PARC ET L'ÉTANG DE LA CROIX VERTE

2 GRANDE PIERRE LEVÉE DE LA BRÉTPELLIÈRE

St Macaire en Mauges

Classée "Monument Historique", c'est la plus grande pierre levée de l'Anjou (6,20 mètres de hauteur et 7,70 mètres de circonférence, en pierre de granite rose). Elle date du Néolithique. Sur place, deux panneaux d'interprétation permettent d'en savoir plus sur ce menhir. Des motifs serpentiformes ont été mis en valeur en 2000 par P. Raux. "On raconte au sujet de l'immense menhir christianisé de la Grande-Bretellière à St Macaire en Mauges que Satan n'a pas réussi à la transporter à cloche-pied de l'autre côté de la Moine avant le chant du coq", ce qui expliquerait son origine.

"Une autre version raconte qu'une fée ayant demandé un jeune homme en mariage reçut comme condition de porter cette pierre avant minuit de l'autre côté de la vallée ; elle échoua et la pierre resta plantée là où elle l'abandonna."

3 PARC ET LE PLAN D'EAU DE ST ANDRÉ



ARCHITECTURE INDUSTRIELLE

L'industrie de la chaussure a profondément marqué nos bourgs. Aux alentours des usines (ancienne usine Morinière-Ripoche - actuel Musée des Métiers de la



Chaussure **4** 6 rue St Paul à St André) sont implantées des maisons d'industriels (15 rue du Calvaire, 5 rue

de la tannerie...) et d'ouvriers (rue Jeanne d'Arc). Les usines sont souvent couvertes de toits de sheds (en dents de scies), orientés au nord pour un éclairage diffus et régulier de l'atelier.



5 LE PAPILLON AURORE

L'Aurore est un papillon très présent dans le secteur où pousse la cardamine des prés, sa plante hôte. Ce papillon possède de bonnes capacités de déplacement. Le mâle de l'Aurore est très facile à reconnaître : c'est un petit papillon blanc (environ 4 cm. d'envergure) avec l'extrémité des ailes antérieures orange.

6 L'OEDICNÈME CRIARD, *Burhinus oedicnemus*,

peut être observé à proximité du Menhir. Bien camouflé sur les terrains pierreux dégagés, grâce à son plumage tacheté et rayé, de brun, de noir, de chamois et de blanc, il passe l'essentiel de la journée tapi au sol. Ce comportement et l'habitude de se figer en cas de danger le rendent difficile à repérer.



JE SUIS RANDONNEUR

- Je respecte le tracé des sentiers balisés.
- Je pense aux autres. Je ne suis pas le seul à fréquenter les chemins.
- Je ne laisse pas de déchets derrière moi. Je les emporte jusqu'à la prochaine poubelle.
- Je ne fais pas de feu.
- Je ne dégrade ni les cultures, ni les plantations et ne dérange pas les animaux.
- Je referme toujours les clôtures et barrières derrière moi.
- Je tiens mon chien en laisse.

FLASHÉZ-MOI



Plus d'infos

Communauté de Communes Moine et Sèvre
Parc d'Activités du Val de Moine
4 square d'Italie 49230 St Germain sur Moine
T. 02 41 64 76 33 - sentiers@moineetsevre.fr

Photo de couverture : © O. Rahard
Document réalisé par le service communication de la C.C. Moine et Sèvre en août 2013. Une version à jour est téléchargeable sur le site www.moineetsevre.fr
Les informations contenues dans ce dépliant n'engagent pas la responsabilité de la C.C. Moine et Sèvre.



Suivez le balisage

- BONNE DIRECTION**
- MAUVAISE DIRECTION**
- TOURNEZ À GAUCHE**
- TOURNEZ À DROITE**

FICHE **9**

ENTRE **Moine & Sèvre**

LES DEUX ÉTANGS

**ST MACAIRE EN MAUGES
ST ANDRÉ DE LA MARCHÉ**



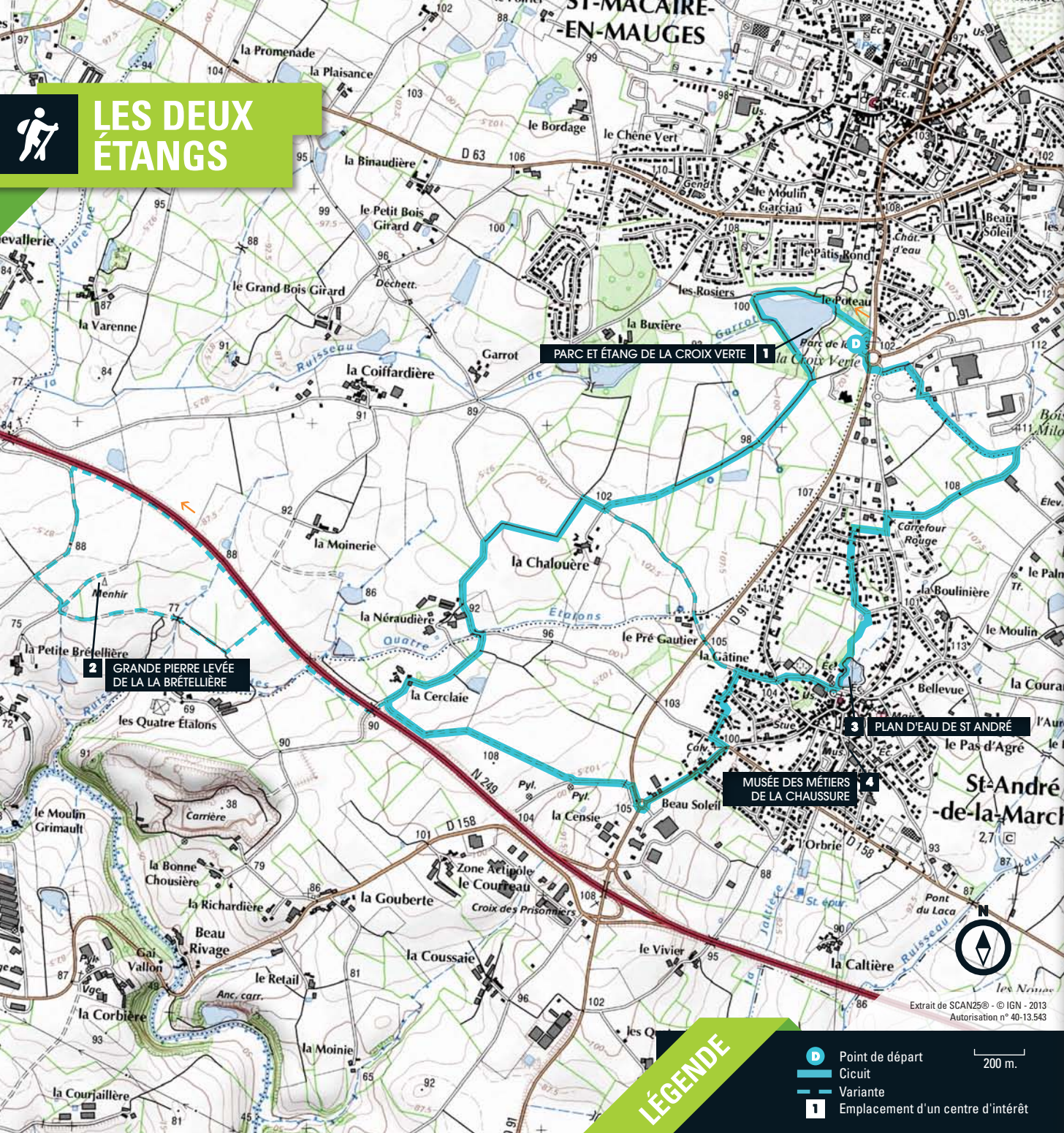
10 km

2h30

DÉPART : Parking de la Croix verte
GPS : O 0°59'38" N 47°06'53"
BALISAGE
NIVEAU : FACILE



LES DEUX ÉTANGS



PARCOURS



D Laissez votre véhicule sur le parking de l'étang de la Croix Verte. Commencez à faire le tour de l'étang en partant sur votre droite. Longez les trois quart de l'étang et quittez le chemin en vous dirigeant vers la sortie du Parc **1**. À la sortie, prenez à droite et engagez-vous sur le chemin. Continuez jusqu'au prochain carrefour avec une route goudronnée. (1) Tournez à droite, puis à gauche 100 mètres plus loin. À l'intersection avec la route prenez à gauche et passez devant la Néraudière et la Cerclaire. (2)

Prenez le chemin à gauche avant le tunnel. Continuez sur le chemin jusqu'à l'antenne et tournez à gauche. Dirigez-vous vers le rond-point de l'Intermarché et empruntez la rue du Calvaire, à gauche. Poursuivez pour entrer dans Saint André. Puis tournez à gauche dans la rue de la Cerclaire. Tournez à droite pour emprunter la rue du Manoir, l'espace vert, l'allée du Prieuré et la rue de la gâtine. Tournez à droite dans la rue du Sacré Cœur, puis la rue Augustin Vincent et passez devant le cimetière. Tournez à gauche juste avant le plan d'eau **3** que vous longez, puis dirigez-vous vers la sortie du parc. Tournez à gauche dans la rue des Chênes. Juste après le carrefour avec la rue des Charmes, tournez à droite et empruntez le passage coupant entre les maisons. Arrivé rue des Ajoncs, traversez et continuez par l'espace vert qui passe entre les maisons.

Tournez à gauche dans la rue du Carrefour Rouge. Au double rond-point, prenez à droite la rue du Bois Milot puis le chemin de terre. Avant le bois, tournez dans le chemin à gauche. Continuez vers le centre commercial en longeant le trottoir sur la droite puis tournez à gauche avant la station essence. Dirigez vous vers le rond-point et traversez les deux routes pour ensuite tourner à droite et revenir vers le parking de départ.

(1) VARIANTE : Tournez à gauche pour emprunter la voie piétonne. Continuez jusqu'au carrefour avec la RD91 que vous traversez. Continuez rue du Sacré Cœur pour retrouver l'itinéraire principal.

(2) VARIANTE : Passez sous la RN249 et tournez tout de suite à droite après le tunnel. Longez la RN249 sur la bande enherbée. Tournez à gauche 600 mètres plus loin, puis à droite pour emprunter le chemin de terre. Continuez jusqu'à la route et tournez à droite (à ce niveau vous avez la possibilité de poursuivre pour admirer le menhir de la Brétellière **2**). Ensuite continuez jusqu'à la prochaine intersection où vous tournez à droite puis encore à droite au niveau de la nationale pour la longer sur la bande enherbée et revenir au niveau du tunnel qui permet de la traverser.

PARC ET ÉTANG DE LA CROIX VERTE **1**

PLAN D'EAU DE ST ANDRÉ **3**

MUSÉE DES MÉTIERS DE LA CHAUSSURE **4**

GRANDE PIERRE LEVÉE DE LA BRÉTELLIÈRE **2**

LÉGENDE

- D** Point de départ
- Circuit
- Variante
- 1** Emplacement d'un centre d'intérêt



200 m.

Extrait de SCAN25® - © IGN - 2013
Autorisation n° 40-13-543