

1 PIERRE TOURNISSE

2 ANCIENNE CONSERVERIE-FERBLANTERIE

Rue Griffon (1906 - 1997)

Léon Griffon principal fournisseur de la "Société Anonyme les conserves choletaises", développe en 1906 le site de Torfou. Tournée à l'origine vers la fabrication de conserves de viande pour l'armée (corned beef, viande de singe ou viande en gelée), la société ajoute à sa production les conserves de légumes (petits pois cultivés dans la Région) et de poissons. Elle fabrique également les boîtes métalliques destinées aux différentes usines de la société implantées aux Sables d'Olonne (85), à Vannes, à Lomener (56) et à Saint Guénolé (29). Elle cesse l'activité "conserves" en 1953, et poursuit celle des boîtes jusqu'en 1997. L'entreprise, rachetée par Carnaud comptait jusqu'à 150 salariés entre 1966 et 1980.

3 LA COMMUNAUTÉ STE MARIE

La congrégation des sœurs de Ste Marie a été fondée par le Père Charles Foyer en 1823, suite

aux ravages de la Révolution pour "soigner les pauvres malades, élever chrétiennement les jeunes filles, et plus généralement s'adonner aux œuvres

de charité et de miséricorde". Elle est actuellement présente en Haute-Volta, au Burkina-Faso, au Bénin et au Tchad. La chapelle, véritable église à trois nefs de l'architecte Tessier, a été consacrée

en 1864 en présence de 5 évêques et 500 prêtres, 8 jours après la mort de sa bienfaitrice, la Marquise de la Bretesche. Elle est dotée de chapiteaux néo-gothiques avec astragales (moulures arrondies, sorte d'anneau encadré par deux filets). Extérieurement, les murs gouttereaux sont flanqués d'arcs boutants. *Propriété privée.*

4 LA COULEUVRE D'ESCALAPE, *Zamenis Longissimus*

La couleuvre d'Esculape est diurne mais elle est parfois active le soir par temps chaud. Elle se nourrit principalement de petits mammifères (campagnols) et de lézards. Elle grimpe dans les arbres et arbustes pour chasser les oisillons et manger les œufs. Elle n'est pas farouche et approche les habitations. Elle est non venimeuse. Pour se défendre, elle peut émettre une odeur nauséabonde en vidant ses glandes cloacales.

5 L'HELLEBORINE À LARGES FEUILLES

Epipactis helleborine (Voir aussi circuit n°12 - La Cour - Tillières)

Sur le trajet, sur les bernes, souvent au pied des peupliers, peut être observée, aux mois de juillet et août, l'helleborine à larges feuilles, une orchidée encore bien présente dans les Mauges.



JE SUIS RANDONNEUR

- Je respecte le tracé des sentiers balisés.
- Je pense aux autres. Je ne suis pas le seul à fréquenter les chemins.
- Je ne laisse pas de déchets derrière moi. Je les emporte jusqu'à la prochaine poubelle.
- Je ne fais pas de feu.
- Je ne dégrade ni les cultures, ni les plantations et ne dérange pas les animaux.
- Je referme toujours les clôtures et barrières derrière moi.
- Je tiens mon chien en laisse.

FLASHÉZ-MOI



Plus d'infos

Communauté de Communes Moine et Sèvre
Parc d'Activités du Val de Moine
4 square d'Italie 49230 St Germain sur Moine
T. 02 41 64 76 33 - sentiers@moineetsevre.fr

Photo de couverture : © O. Rahard
Document réalisé par le service communication de la C.C. Moine et Sèvre en août 2013. **Une version à jour est téléchargeable sur le site www.moineetsevre.fr**
Les informations contenues dans ce dépliant n'engagent pas la responsabilité de la C.C. Moine et Sèvre.

Suivez le balisage

BONNE DIRECTION
MAUVAISE DIRECTION
TOURNEZ À GAUCHE
TOURNEZ À DROITE

FICHE **17**

ENTRÉ **Moine & Sèvre**

LES ROCHES

TORFOU

www.moineetsevre.fr



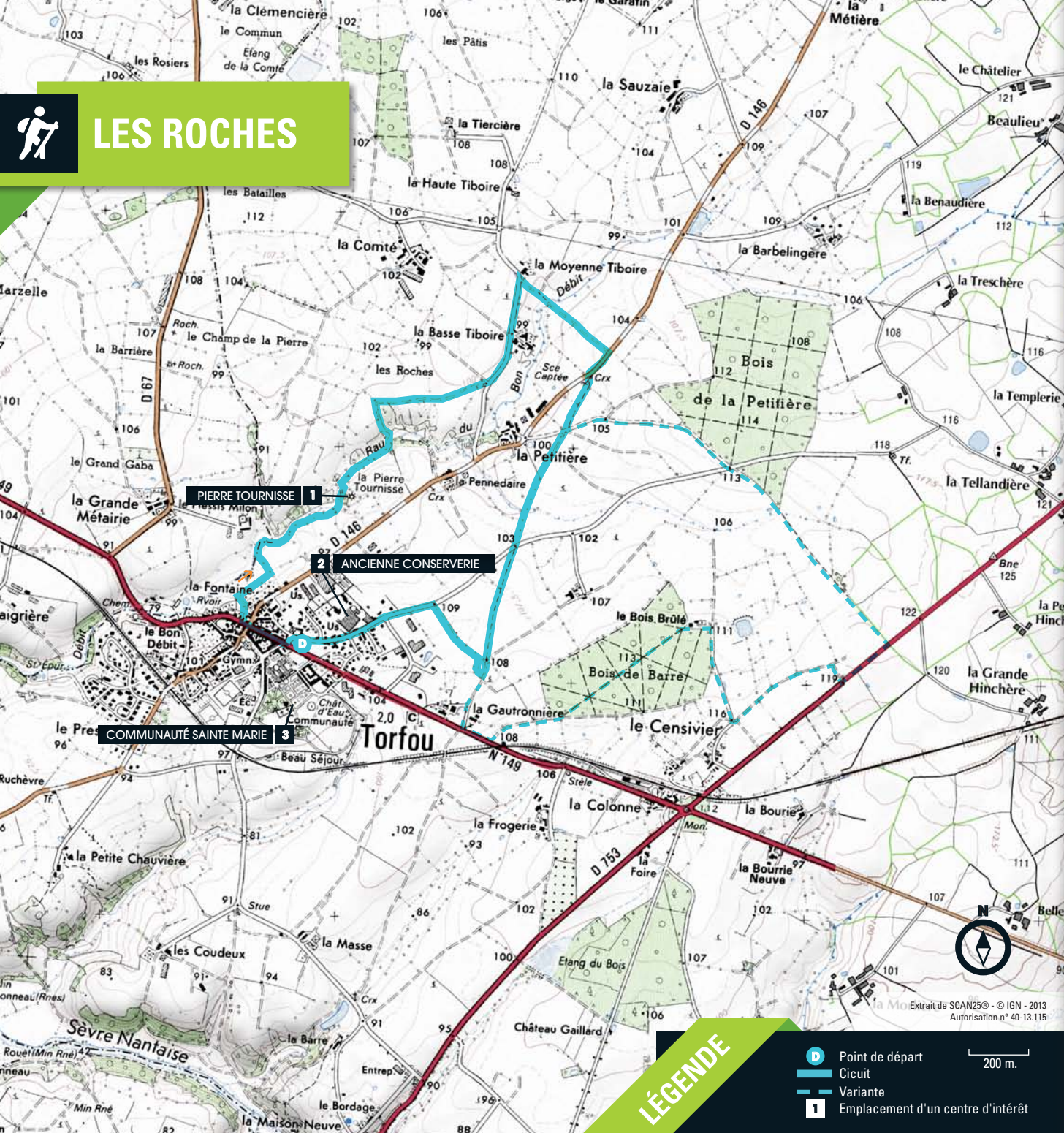
5,5 km

1h30

DÉPART : Place Clemenceau
GPS : O 1°06'32" N 47°02'15"
BALISAGE
NIVEAU : FACILE



LES ROCHES



LÉGENDE

- Point de départ
- Circuit
- Variante
- Emplacement d'un centre d'intérêt

PARCOURS



D Laissez votre véhicule sur la Place Clemenceau. Descendez la rue Nationale. Après le premier carrefour, prenez à droite l'impasse du Ruisseau. Suivez le chemin en longeant l'étang puis le ruisseau du Bon Débit jusqu'à la pierre Tournisse **1**. Passez sous la pierre en continuant à longer le ruisseau et traversez-le au pont des Roches.

Suivez le chemin jusqu'à la route et prenez à gauche. En arrivant à la ferme de la Moyenne Tiboire, prenez à droite le chemin et continuez tout droit en traversant le ruisseau sur le pont du Gui. Arrivé à la RD146, tournez à droite et longez-la sur 100 m pour ensuite vous engager sur un sentier situé à votre gauche au niveau de la croix de la Petitrière.

À la prochaine intersection (1) continuez tout droit sur le chemin jusqu'à la prochaine route que vous traversez et filez sur le chemin qui suit.

Au niveau de l'étang de la Gautronnière, tournez à droite et traversez la zone industrielle.

Au prochain carrefour, prenez à gauche la rue Griffon (ancienne conserverie **2**) et suivez la rue jusqu'à la place Clemenceau.

(1) **VARIANTE** : Tournez à gauche en direction du bois de la Petitrière que vous longez. Au carrefour filez tout droit. Continuez jusqu'à la RD753. Tournez à droite, puis encore à droite et à gauche. Suivez le chemin jusqu'à une mare.

À ce niveau tournez à droite et suivez la route jusqu'au village du Bois Brûlé. Au village, tournez à gauche et traversez-le.

Après le village, tournez à gauche et engagez vous dans le bois de la Barre. Traversez-le et continuez tout droit le long de la RD149 jusqu'à la croix de la Gautronnière.

Prenez à droite et au niveau de l'étang vous retrouvez l'itinéraire principal.

